



Balance Systems

SBM6

KOMPAKTE AUTOMATISCHE AUSWUCHTMASCHINE

Eigenschaften:

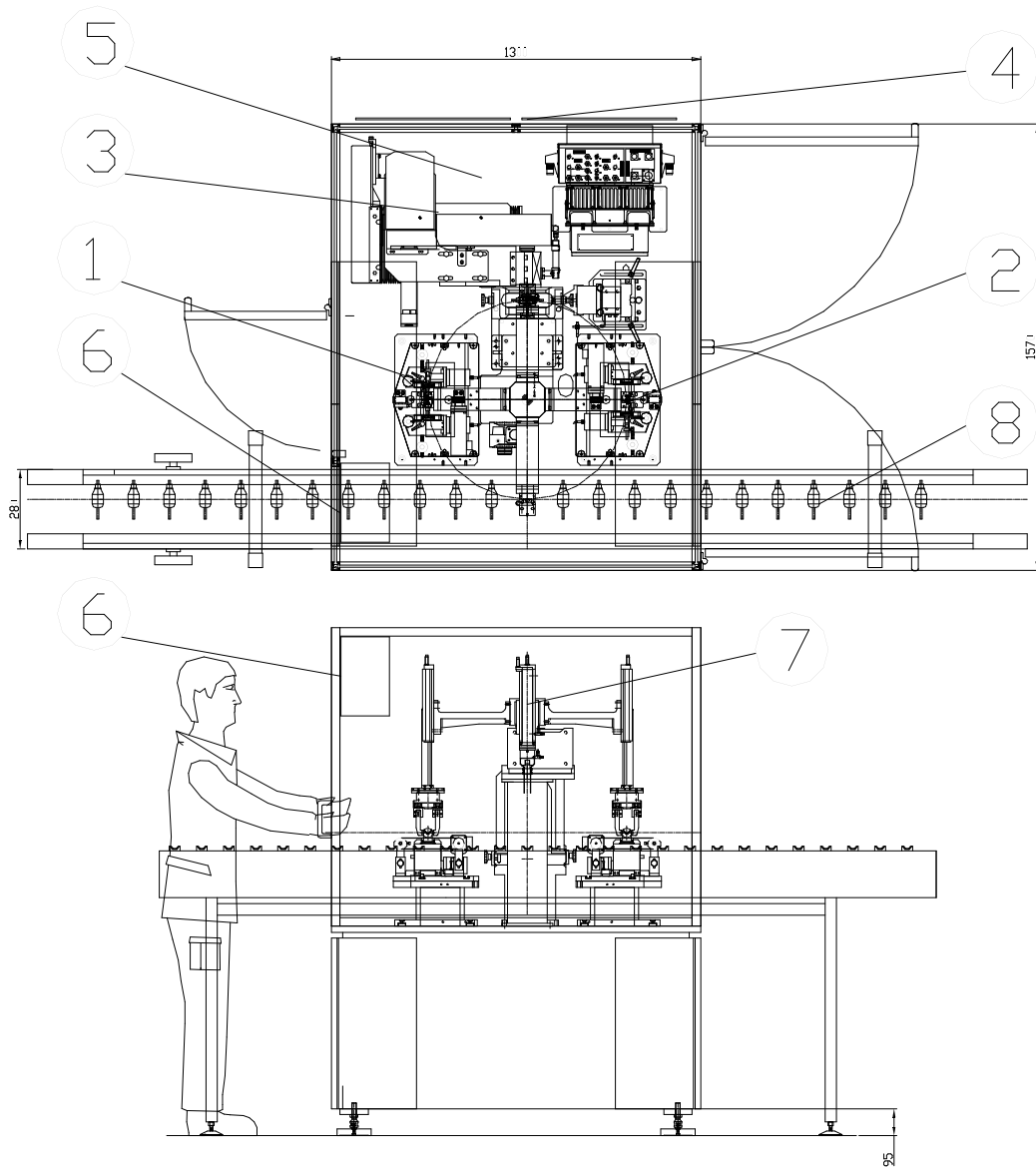
Vollautomatische Auswuchtmaschine für Anker von Elektromotoren. Die Maschine besteht aus einer Messeinheit, einer Fräseinheit für linke und rechte Ebene und einer Kontrollstation, Werkstücktransport durch 4-armiges Drehkreuz, Standardkonfiguration mit Fräsen in Länge und Tiefe. Die Maschine kann (auf Anfrage) mit Vektoriellen oder Polarfräsern geliefert werden. Bedienerchnittstelle durch PC (Windows™)
Optionen wie Absaugsystem für Frässpäne, Ausschussband, SPC und Drucker, Modem



Vorteile:

- > Kompakte Abmessungen
- > Hohe Messpräzision
- > Hohe Auswuchtpräzision
- > Benutzerfreundlich
- > Kurze Amortisationszeit





- | | |
|---------------------------|---|
| 1) Messeinheit | 5) Elektrischer Schaltschrank |
| 2) Kontrollstation | 6) Monitor |
| 3) Fräseinheit | 7) 4-armiges Drehkreuz / Be- und Entladeeinheit |
| 4) Sicherheitsvorrichtung | 8) Förderband (Beschaffung durch Kunde) |

Technische Daten:

Bearbeitbare Teile:
 Maximalgewicht der Anker: 1 kg
 Äußerer Durchmesser der Anker: 25 - 60 mm
 Rotorpaket Höhe: 20 - 60 mm
 Zykluszeit (auf 2 Ebenen): < 12 sec
 Kontrolle durch: PC
 Messpräzision: 0,1 grmm/kg max
 Auswuchtmethoden: Polar- oder Vektorialfräsen in Länge und Tiefe
 Maschinenabmessung (mm) 1570x1300x1800 H

Optionen:

Ausschussband
 Absaugsystem zur Entfernung von Frässpänen
 SPC/SW und Drucker
 Modem + Teleservice
 Möglichkeit zur Integration in eine automatische
 Produktionslinie

Änderungen ohne Vorankündigung vorbehalten. 2007 von Balance Systems Gedruckt in Italien - Cod: SBM6 01062007D

Balance Systems s.r.l.
 via Ruffilli, 2/4
 20060 Pessano con Bornago
 (Milano) Italy
 Tel. +39.029 504 955
 Fax +39.029 504 977
 E-mail: info@balancesystems.it
 www.balancesystems.com



Balance Systems