



Balance Systems

BMK4A

MACCHINA EQUILIBRATRICE SEMI AUTOMATICA PER INDOTTI DI MOTORI ELETTRICI

Caratteristiche:

Macchina semi automatica per l'equilibratura di indotti di motori elettrici

E' composta da una unità di misura, una unità di fresatura per piano sinistro e destro e da un sistema di manipolazione pezzi tipo "pick & place" (per spostare il pezzo dall'unità di misura all'unità di fresatura e viceversa)

Configurazione standard con fresatura in lunghezza

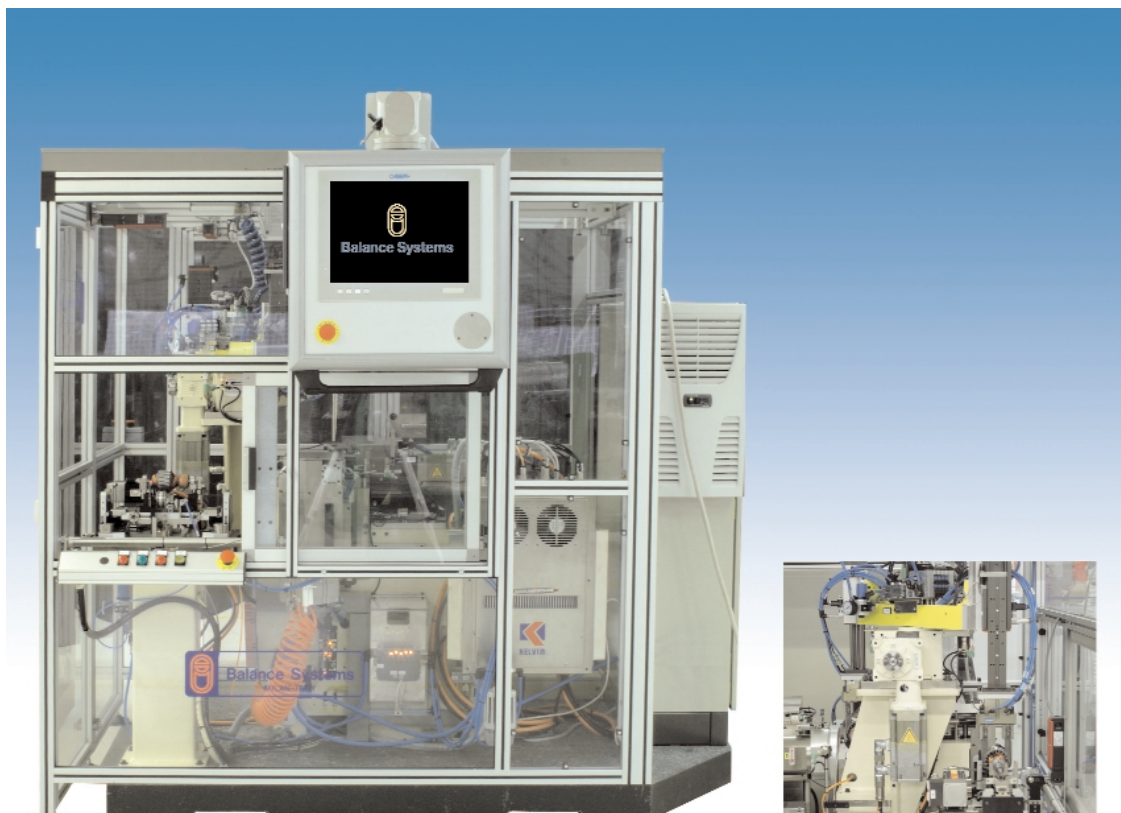
La macchina può eseguire l'equilibratura utilizzando fresature per componenti o con fresatura polare.

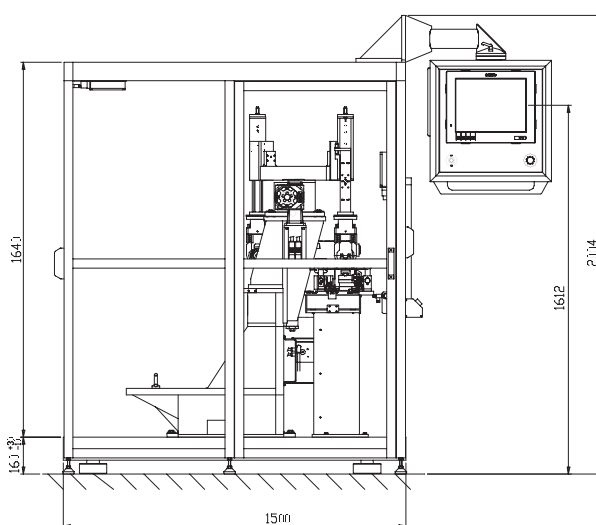
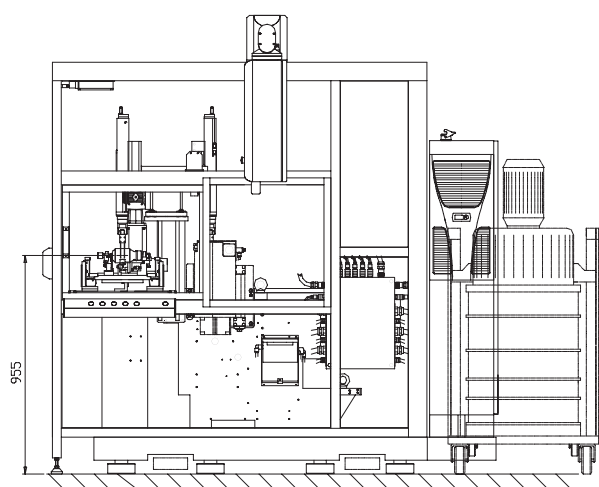
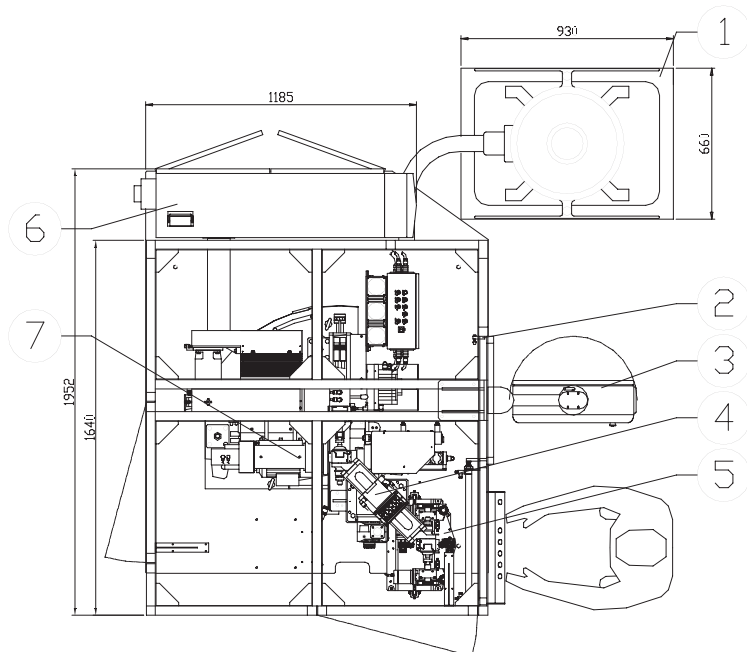
Carico / Scarico manuale



Vantaggi:

- > Non richiede la presenza di un operatore qualificato
- > Facile utilizzo
- > Interfaccia uomo/macchine tramite PC
- > Manutenzione semplice
- > Programmi di diagnostica e manutenzione preventiva
- > Alta precisione di reperibilità e precisione di equilibratura
- > Dimensioni compatte
- > Semplice da usare





- 1) Aspiratore industriale
- 2) Protezione
- 3) Monitor
- 4) Pick & Place

- 5) Unità di misura/riconrollo
- 6) Armadio elettrico
- 7) Unità di fresatura

Dati tecnici

Peso massimo indotto:	3Kg
Diametro esterno Indotti:	10-85 mm
Altezza pacco:	10-120 mm
Tempo ciclo: (misura, fresatura, riconrollo)	15 sec
Gestione:	PC
Precisione misura:	0.1 gmm/Kg
Metodi di equilibratura:	Fresatura per componenti , Fresatura polare, Fresatura in lunghezza e profondità
Dimensioni macchina:	195 x 150 x 200h cm

Opzioni

- Modem
- SPC/SW e stampante
- Impianto di aspirazione trucioli della fresa
- Dispositivo per equilibrare indotti a cave inclinate
- Dispositivo per equilibrare indotti con cuscinetti a sfera montati

Le specifiche sono soggette a variazioni. © 2006 by Balance Systems - Stampato in Italia - Cod: BMK4A-2811061

Balance Systems s.r.l.
via Ruffilli, 2/4
20060 Pessano con Bornago
(Milano) Italy

Tel. +39.029 504 955
Fax +39.029 504 977
E-mail: info@balancesystems.it
www.balancesystems.com



Balance Systems