



SBM4

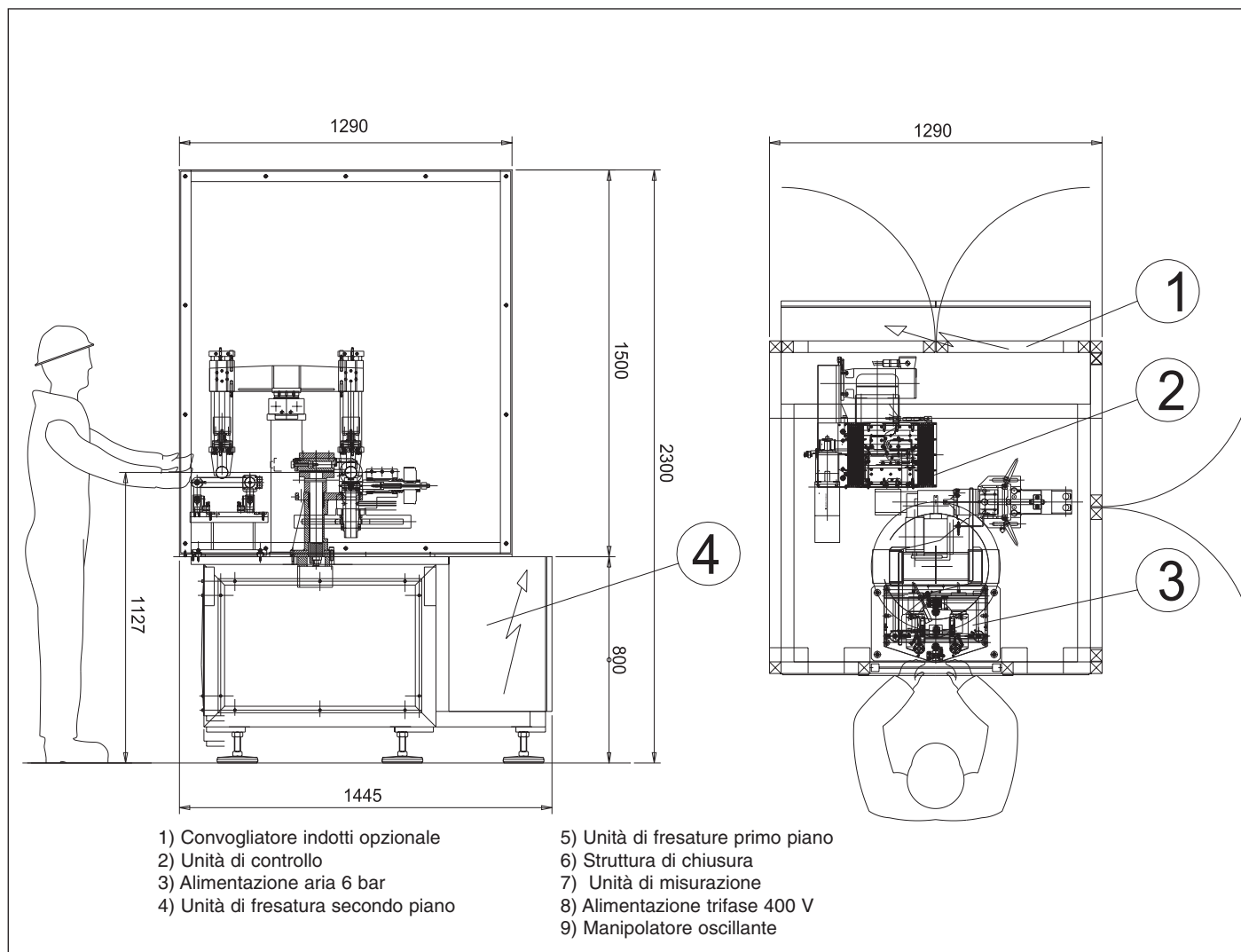
MACCHINA EQUILIBRATRICE SEMIAUTOMATICA PER ROTORI

Macchina equilibratrice semiautomatica per rotori di motori elettrici. Si compone da un'unità di misurazione, un'unità di fresatura per piano destro e sinistro e un dispositivo pneumatico pick and place per la manipolazione dei pezzi (dall'unità di misurazione a quella di fresatura e viceversa). Configurazione standard con lunghezza di fresatura fino a 14 mm. La macchina può essere fornita su richiesta con utensile di fresatura polare. Il carico e scarico dei pezzi nell'unità di misurazione è effettuato dall'operatore.



- Non è richiesto un operatore altamente qualificato
- Molto facile da usare
- Interfaccia PC-operatore
- Di facile manutenzione
- Programmi di diagnosi e di manutenzione preventiva
- Elevato livello di ripetibilità e precisione dello squilibrio
- Dimensioni compatte
- Di facile utilizzo





Dati tecnici	Opzioni
Pezzi lavorabili	
Peso max. indotto:	1 kg
Diametro indotto:	20 – 60 mm
Altezza pacco lamellare:	20 – 60 mm
Durata ciclo:	7 s
Gestione:	PC
Precisione di misurazione:	0.1 gmm/kg max.
Dimensioni macchina:	1600 x 2100 x 2200
	Convogliatore di alimentazione di 4 metri
	Convogliatore scarti
	Sistema di aspirazione trucioli di fresatura
	SPC/SW e stampante
	Modem

Le specifiche possono essere soggette a variazioni senza preavviso. – © 2002 by Balance Systems – Stampato in Italia M0120E

Balance Systems s.p.a.
 via Ruffilli, 2/4
 20060 Pessano con Bornago
 (Milano) Italy

Tel. +39.029 504 955
 Fax +39.029 504 977
 E-mail: info@balancesystems.it
 www.balancesystems.com



Balance Systems