



Balance Systems

BMK4A

MÁQUINA EQUILBRADORA SEMI AUTOMÁTICA PARA INDUCIDOS DE MOTORES ELÉCTRICOS

Características:

Máquina semi automática para equilibrar inducidos de motores eléctricos

Está compuesta por una estación de medición, una estación de fresado por plano, izquierdo y derecho, y por un sistema de manipulación piezas tipo "pick & place" (para desplazar la pieza de la unidad de fresado y viceversa)

Configuración estándar con fresado en longitud

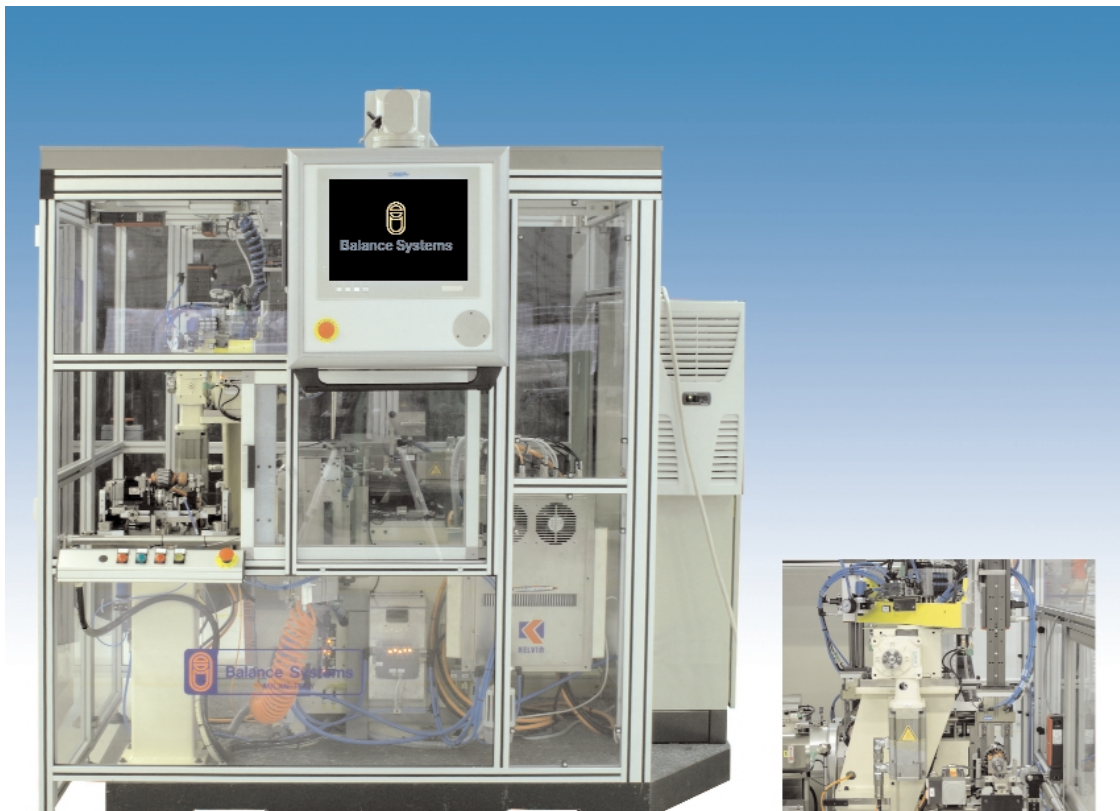
La máquina puede efectuar el equilibrio utilizando fresados para componentes o fresado polar

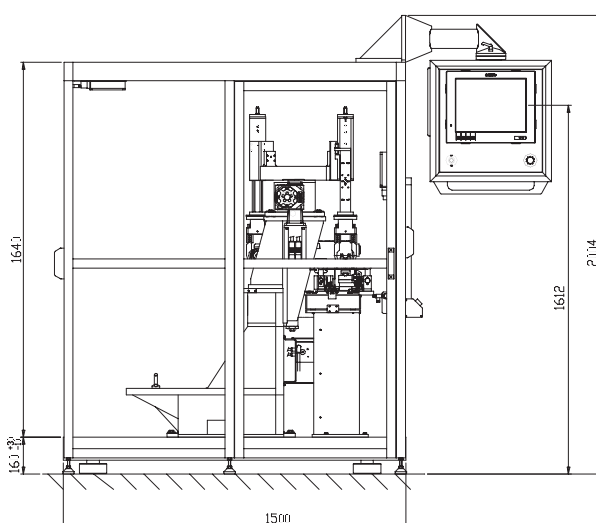
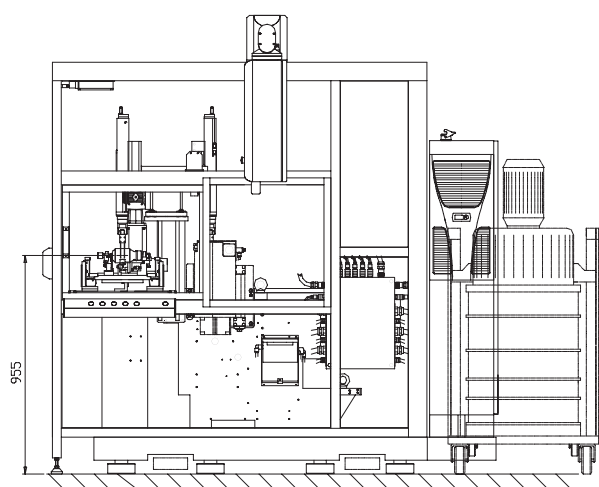
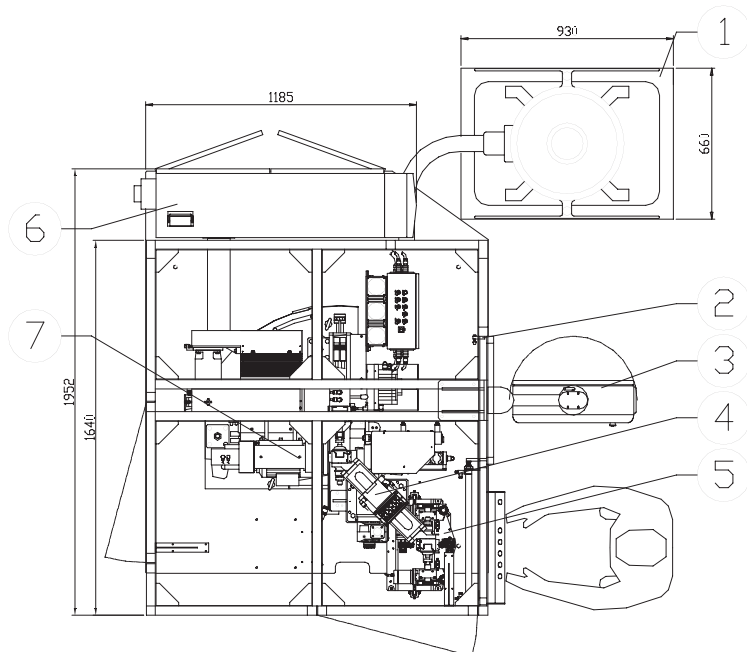
Carga / Descarga manual



Ventajas:

- > No necesita la presencia de un operador cualificado
- > Fácil de usar
- > Interfaz hombre/máquina mediante PC
- > Mantenimiento sencillo
- > Programas de diagnóstica y mantenimiento preventivo
- > Alta precisión de repetibilidad y precisión de equilibrado
- > Dimensiones compactas





- 1) Aspirador industrial
- 2) Protección
- 3) Monitor
- 4) Pick & Plac

- 5) Estación de medición/Segundo control
- 6) Armario eléctrico
- 7) Estación de fresado

Datos técnicos

Peso máximo inducidos: 3Kg.
 Diámetro externo inducidos: 20-85 mm
 Altura pico: 10-120 mm

Tiempo ciclo: 15 s (medición, fresado, segundo control)

Gestión: PC

Precisión medición: 0.1 gmm/Kg

Métodos de equilibrado: Fresado por componentes, Fresado polar, Fresado en longitud y profundidad

Dimensiones máquina: 195 x 150 x 200h cm

Opciones

Módem
 SPC/SW e impresora
 Aspirador para la remoción del las virutas de fresado
 Aspirador para la remoción de las virutas de fresado
 Dispositivo para equilibrar inducidos con cojinetes de bolas montados

Las especificaciones están sujetas a variaciones sin aviso previo © 2006 Balance Systems -Impreso en Italia - Cod: BMK4A-011106ES

Balance Systems s.r.l.
 via Ruffilli, 2/4
 20060 Pessano con Bornago
 (Milano) Italy

Tel. +39.029 504 955
 Fax +39.029 504 977
 E-mail: info@balancesystems.it
 www.balancesystems.com



Balance Systems